

*BaByliss***PRO**[®]



Pince à onduler ionique 3D
Ionic 3D waver

TITANIUM TOURMALINE

BAB2369TTE



FRANÇAIS

PINCE À ONDULER IONIQUE 3D BAB2369TTE

CARACTÉRISTIQUES

- Tubes chauffants à revêtement Titanium-Tourmaline
- Contrôle digital de la température (140°C – 160°C – 180°C – 200°C – 210°C)
- Action ionique active – Véritable générateur ionique
- Embout isolant
- Bouton marche/arrêt
- Arrêt automatique après 72 min
- Cordon rotatif 2,70 m

Revêtement

Titanium-Tourmaline

Longévité incomparable et répartition parfaitement homogène et constante de la chaleur pour des résultats optimaux

Advanced Heat Management™

L'appareil intègre un agent chauffant autorégulé de dernière génération, l'Advanced Heat Management™, qui permet le contrôle électronique précis et continu de la température. Cette technologie permet à l'appareil une montée en température immédiate, une température très élevée, une stabilité de cette température au demi-degré près et une très grande réactivité et capacité de récupération.

Véritable générateur ionique

La Kératine, qui constitue le cheveu, a une tendance à se charger en électricité statique.

Les coiffages, brushings, séchages génèrent donc de l'électricité statique dans la chevelure par frottement avec par exemple les poils ou les picots des brosses ou l'air chaud. Chaque cheveu étant chargé positivement repousse les autres, ce qui donne cet effet de dispersion appelé « cheveux électriques ».

L'intensité dépend du matériau utilisé et est accentuée lorsque les cheveux sont sensibilisés, secs, abîmés, décolorés.

L'effet « antistatique » des ions générés par l'appareil permet de dissiper la tension à la surface des cheveux et donc d'améliorer leur état de surface, ce qui favorise la perception de brillance et de douceur et rend les cheveux plus faciles à coiffer et à démêler.

Une belle chevelure est essentiellement caractérisée par sa brillance et sa douceur.

L'appareil grésille légèrement, ce son est normal et résulte du fait de la haute performance du générateur d'ions.

AVERTISSEMENT

Le tube devient très chaud en quelques secondes et ne doit pas être mis en contact avec la peau une fois le fer branché. Ce fer devient extrêmement chaud lorsqu'il est réglé sur la température maximale. Toujours faire

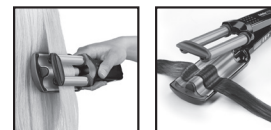
un essai préalable sur une mèche afin de vérifier que le réglage convienne aux cheveux.

GUIDE DE RÉGLAGE DE LA TEMPÉRATURE

Type de cheveu	Réglage
sensibilisés	140°C
fins	160°C
normaux	180°C
épais	200°C - 210°C

UTILISATION

- Brancher l'appareil.
- Sélectionner la température désirée (voir le guide de réglage de la température).
- Diviser les cheveux secs en sections homogènes et démêler chaque mèche.
- Placer l'appareil à l'endroit souhaité en prenant garde toutefois de rester à distance raisonnable du cuir chevelu pour éviter toute brûlure.
- Refermer les tubes chauffants de l'appareil sur la mèche sélectionnée et maintenir une légère pression pendant quelques secondes.
- Répéter cette action autant de fois que nécessaire tout le long de la mèche.



Laisser ensuite la mèche refroidir avant de la manipuler.



Pour des résultats et une tenue optimaux, nous vous conseillons l'utilisation des produits de coiffage BaBylissPRO®.

- En cas de non-utilisation prolongée au-delà de 72 mn, un système d'arrêt automatique (auto shut-off) permettra à l'appareil de s'éteindre; cette option augmente la durée de vie de l'appareil et offre une parfaite sécurité.

NETTOYAGE ET ENTRETIEN

Avant d'enlever les éventuels résidus laissés par les produits capillaires sur l'appareil:

- Vérifier que l'appareil est éteint et débranché et qu'il a eu le temps de refroidir.
 - Nettoyer l'appareil à l'aide d'un chiffon humide et d'un détergent non-corrosif ou de savon.
- Avant de le réutiliser, vérifier que l'appareil est sec.



ENGLISH

IONIC 3D WAVER BAB2369TTE

FEATURES

- Titanium-Tourmaline coated heating barrels
- LED temperature settings (140°C – 160°C – 180°C – 200°C – 210°C)
- Active Ionic – True ionic generator
- Cool tip
- On/off switch
- Automatic shut-off after 72 min
- 2.70 m swivel cord

Titanium-Tourmaline coating

Incomparable durability. Heat distribution with perfect uniformity and perfect heat stability for optimum results.

Advanced Heat Management™

The waver have a built-in, self-regulating heating system of the latest generation, the Advanced Heat Management™, which gives you precise and continuous electronic control of the temperature.

This technology means the unit heats up immediately to very high temperatures and the temperature remains stable to the nearest half degree. The unit also reacts quickly and has great recovery capacity.

Real ionic generator

Hair is made of keratin and keratin tends to get positively charged. Styling, brushing, drying generate

static electricity in the hair because of the friction with the bristles of the brushes or even the hot air.

Each hair being positively charged, gets to push others away, which gives this scattering effect called “staticky hair”.

The intensity of this effect is even greater, should hair be fragile, dry, damaged or color-treated.

The anti-static effect of the negative ions generated by the appliance decreases tension at the hair surface and therefore improves it. This will reinforce shine and softness and make hair easier to disentangle and style.

Shine and softness are the main characteristics of beautiful hair. The waver sputters slightly, this sound is normal for a high output ion generator.

WARNING

The barrel becomes very hot in a few seconds and should not touch the skin once the wand is plugged in. This iron becomes extremely hot when it is set to the highest temperature. Always test on a hair strand to make sure the setting is appropriate for the hair.

TEMPERATURE CONTROL GUIDE

Hair Type	Setting
damaged	140°C
fine	160°C
normal	180°C
coarse	200°C - 210°C

USE

- Plug the curling iron in.
- Select the desired temperature (please see temperature control guide).
- Section dry hair evenly, and comb each section.
- Position the iron on the hair as far up as you want hair to be styled, being careful not to let the iron touch the scalp.
- Close the iron with the hair between the barrels and hold for a few seconds.
- Repeat this process down to the end of the hair if desired.



Let the hair cool before combing.



For optimal hold and results, we recommend using BaBylissPRO® styling products.

- If the unit remains unused for longer than about 72 minutes, the auto shut-off will turn the unit off; this option increases the life of the barrels and provides greater safety.

CLEANING AND MAINTENANCE

Before removing any hair-product residues left on the wand:

- Check that the iron is turned off and unplugged and that it has cooled.
 - Clean the iron using a damp cloth and non-corrosive detergent or soap.
- Before using again, check that the appliance is dry.



DEUTSCH

LOCKENZANGE IONIC 3D BAB2369TTE

EIGENSCHAFTEN

- Heizrohre mit Titan-Turmalin-Beschichtung
- Digitale Temperatureinstellung (140°C – 160°C – 180°C – 200°C – 210°C)
- Aktive Ionenaktion – Echter Ionengenerator
- Hitzeisolierte Spitze
- Betriebsschalter
- Abschaltautomatik nach 72 min
- Drehkabel 2,70 m

Titan-Turmalinbeschichtung

Unvergleichliche Lebensdauer sowie perfekt gleichmäßige und konstante Verteilung der Hitze für optimale Resultate

Advanced Heat Management™

Ihr Gerät verfügt über ein selbstregulierendes Heizelement der jüngsten Generation, Advanced Heat Management™, das eine präzise und kontinuierliche elektronische Temperaturkontrolle ermöglicht. Diese Technologie sorgt dafür, dass das Gerät sofort aufheizt, sehr hohe Temperaturen erreicht, dass die Temperatur auf einen halben Grad genau erhalten bleibt und Temperaturschwankungen direkt erkannt und ausgeglichen werden

Echter Ionengenerator

Das Keratin, aus dem unser Haar aufgebaut ist, neigt dazu, sich mit

statischer Elektrizität aufzuladen. Beim Frisieren und Föhnen wird durch die Reibung des Haars mit den Borsten der Bürste, den Zinken des Kamms oder auch die Warmluft statische Elektrizität erzeugt. Jedes positiv geladene Haar stößt die anderen ab, was zu sogenannten fliegenden, elektrischen Haaren führt.

Die Intensität hängt vom verwendeten Material ab und wird bei brüchigem, trockenem, beschädigtem und dekoloriertem Haar noch verstärkt.

Durch den « Antistatikeffekt » der vom Gerät erzeugten Ionen wird die Spannung von der Haaroberfläche genommen, so dass sich die Oberflächenqualität verbessert, das Haar sichtbar glänzender und weicher wird und leichter zu entwirren und zu frisieren ist.

Glanz und weiches Aussehen sind die Hauptmerkmale für schönes Haar.

Das Gerät knistert leicht; dieses Geräusch ist bei Hochleistungs-Ionengeneratoren normal.

VORSICHT

Das Heizrohr wird innerhalb von wenigen Sekunden sehr heiß und darf die Haut nicht berühren, sobald der Lockenstab an den Netzstrom angeschlossen ist. Dieser Stab wird extrem heiß, wenn er auf die Höchsttemperatur eingestellt ist. Testen Sie immer erst an einer Strähne, um zu prüfen, ob die Temperatureinstellung dem Haar entspricht.

HINWEISE ZUM EINSTELLEN DER TEMPERATUR

Haartyp	Einstellung
brüchig	140°C
fein	160°C
normal	180°C
dick	200°C - 210°C

GEBRAUCH

- Das Gerät an den Netzstrom anschließen.
- Die gewünschte Temperatur einstellen (siehe Hinweise zum Einstellen der Temperatur).
- Das trockene Haar in gleichmäßige Abschnitte aufteilen und jede Haarsträhne durchkämmen.
- Das Gerät an der gewünschten Stelle ansetzen und dabei darauf achten, einen gebührenden Abstand zur Kopfhaut zu wahren, um Verbrennungsrisiken zu vermeiden.
- Die Heizrohre um die jeweilige Strähne schließen und einige Sekunden lang leichten Druck ausüben.
- Diesen Vorgang so oft wie nötig über die gesamte Länge der Strähne hinweg wiederholen.



Anschließend die Strähne vor dem Frisieren abkühlen lassen.



Für optimale Resultate und langen Halt empfehlen wir die Frisierprodukte von BaBylissPRO® zu verwenden.

- Falls der Stab mehr als 72 Minuten lang nicht verwendet wird, kann das Gerät durch die Abschaltautomatik (auto shut-off) vollständig ausgeschaltet werden; diese Funktion verlängert die Lebensdauer des Geräts und bietet perfekte Sicherheit.

REINIGUNG UND PFLEGE

Vor dem Entfernen von eventuellen Rückständen von Haarpflegemitteln vom Gerät:

- Vergewissern Sie sich, dass das Gerät ausgeschaltet, der Netzstecker gezogen und das Gerät abgekühlt ist.
- Das Gerät mit einem feuchten Tuch und einem nicht beißenenden Reinigungsmittel oder Seife reinigen.

Vergewissern Sie sich vor dem erneuten Gebrauch, dass das Gerät trocken ist.



NEDERLANDS

3D IONEN-WAFELTANG BAB2369TTE

PRODUCTEIGENSCHAPPEN

- Verwarmingselementen met Titanium-Tourmalijn coating
- Digitale temperatuurcontrole (140°C – 160°C – 180°C – 200°C – 210°C)
- Actieve ionenwerking – Echte ionengenerator
- Geïsoleerd uiteinde
- Aan/uit Schakelaar
- Automatische uitschakeling na 72min
- Meedraaiend snoer van 2,70 m

Titanium-Toermalijn Coating

Unieke lange levensduur en perfecte homogene en constante verdeling van de warmte voor optimale resultaten

Advanced Heat Management™

Het ingebouwde zelfregulerende verwarmingsmechanisme van het apparaat - het Advanced Heat Management™ - is van het allernieuwste type en zorgt voor een volledig elektronische controle over de temperatuur, zodat die exact is en constant blijft. Dankzij deze technologie wordt het apparaat snel warm, zijn zeer hoge temperaturen mogelijk, is de temperatuur stabiel tot op de halve graad nauwkeurig en zijn de reactiviteit en herstelcapaciteit zeer groot.

Een echte ionengenerator

Haar bestaat uit Keratine en dat heeft de neiging om statisch geladen te worden.

Stylen, brushen en drogen maken het haar statisch door wrijving met bijvoorbeeld de haren of pinnetjes van haarborstels, of met warme lucht. Elke haar die positief geladen is duwt de andere weg, waardoor het dispersie-effect optreedt dat statisch haar genoemd wordt». De mate hiervan hangt af van het gebruikte materiaal en wordt versterkt wanneer het haar kwetsbaar, droog, beschadigd of geblondeerd is.

Het « antistatische » effect van de ionen die door dit apparaat worden gegenereerd, zorgt dat de spanning aan het haaroppervlak afneemt en de oppervlaktegesteldheid verbetert, wat de perceptie van glans en zachtheid stimuleert en waardoor het haar makkelijker te ontwarren is en in model gebracht kan worden.

Een mooi kapsel wordt voornamelijk gekenmerkt door glans en zachtheid.

De wafeltang maar een wat spetterend geluid. Dit is normaal voor een krachtige ionengenerator.

WAARSCHUWING

De buis wordt binnen enkele ogenblikken erg heet. Pas op dat hij niet in contact komt met de huid als het apparaat eenmaal aan staat. Deze styling tang wordt extreem heet wanneer hij ingesteld staat op de maximale temperatuur. Doe van

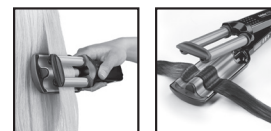
tevorens altijd eerst een test op een haarlok, om te controleren of de instelling geschikt is voor het haar.

RICHTLIJN VOOR TEMPERATUURINSTELLINGEN

Haartype	Instelling
kwetsbaar	140°C
dun	160°C
normaal	180°C
dik	200°C - 210°C

GEBRUIK

- Steek de stekker in het stopcontact
- Kies de gewenste temperatuur (zie hiervoor de richtlijn voor temperatuurinstellingen).
- Verdeel het droge haar in gelijke delen en ontwar elke lok.
- Plaats het apparaat op de gewenste plek en let er steeds goed op dat u op redelijke afstand blijft van de hoofdhuid om brandwonden te voorkomen.
- Sluit de warmtebuizen van het apparaat op de gekozen haarlok en druk ze enkele ogenblikken licht tegen elkaar.
- Herhaal deze handeling zo vaak als nodig is over de hele lengte van de lok.



Laat de lok vervolgens afkoelen alvorens hem verder te behandelen.



Voor optimale resultaten en fixatie adviseren wij u om styling-producten te gebruiken van BaBylissPRO®.

- Wanneer het apparaat langer dan 72 minuten niet gebruikt wordt, zorgt een automatisch uitschakelstelsel ervoor dat het apparaat uit gaat; deze optie verlengt de levensduur van het apparaat en biedt perfecte veiligheid.

REINIGING EN ONDERHOUD

Voordat u eventuele restjes verwijdert die haarproducten hebben achtergelaten op het apparaat:

- Controleer eerst of het apparaat uit staat, de stekker uit het stopcontact is en hij voldoende afgekoeld is.
 - Reinig het apparaat met een vochtig doekje en een niet bijtend schoonmaakmiddel of zeep.
- Controleer voordat u het apparaat weer gebruikt of hij goed droog is.



ITALIANO

PIASTRA ONDULATRICE IONIC 3D BAB2369TTE

CARATTERISTICHE

- Tubi riscaldanti con rivestimento Titanio-Tormalina
- Controllo digitale della temperatura (140°C – 160°C – 180°C – 200°C – 210°C)
- Azione ionica attiva – Vero e proprio generatore di ioni
- Punta isolante
- Pulsante acceso/spento
- Arresto automatico dopo 72 min
- Cavo girevole 2,70 m

Rivestimento Titanio-Tormalina

Longevità incomparabile e ripartizione perfettamente omogenea e costante del calore per risultati ottimali.

Advanced Heat Management™

L'apparecchio ha, integrato, un agente riscaldante autoregolato di ultima generazione, l'Advanced Heat Management™, che permette di avere un controllo elettronico preciso e costante della temperatura. Questa tecnologia consente all'apparecchio di raggiungere immediatamente la temperatura di utilizzo, una temperatura molto elevata, la stabilità di tale temperatura con approssimazione di un grado, grande reattività e capacità di recupero.

Vero e proprio generatore di ioni

La cheratina, che costituisce il capello, tende a caricarsi di elettricità statica.

Acconciature, messe in piega, asciugature generano, quindi, elettricità statica nella capigliatura per attrito con, ad esempio, i peli, le punte delle spazzole o l'aria calda. Ogni capello, essendo caricato positivamente, respinge gli altri, con creazione dell'effetto di dispersione denominato "capelli elettrici".

L'intensità dipende dal materiale utilizzato, e risulta accentuata quando i capelli sono sensibili, secchi, rovinati, scoloriti.

L'effetto "antistatico" degli ioni generati dall'apparecchio permette di dissipare la tensione sulla superficie dei capelli e quindi di migliorarla, favorendo la percezione di brillantezza e dolcezza e rendendo i capelli più facili da acconciare e da districare.

Una bella capigliatura è essenzialmente caratterizzata da luminosità e dolcezza.

L'apparecchio crepita leggermente; la cosa è normale ed è dovuta alle alte prestazioni del generatore di ioni.

AVVERTENZA

Il tubo diventa molto caldo in pochi secondi e non deve essere messo a contatto con la pelle una volta che il ferro è attaccato alla corrente. Questo ferro diventa estremamente caldo quando viene regolato sulla temperatura massima.

Fare sempre prima una prova su una ciocca per essere sicuri che la regolazione sia giusta per i capelli.

GUIDA DI REGOLAZIONE DELLA TEMPERATURA

Tipo di capello	Regolazione
sensibili	140°C
fini	160°C
normali	180°C
spessi	200°C - 210°C

UTILIZZO

- Attaccare l'apparecchio alla corrente.
- Selezionare la temperatura desiderata (vedere la guida di regolazione della temperatura).
- Dividere i capelli asciutti in sezioni omogenee e districare ogni ciocca.
- Posizionare l'apparecchio nel punto desiderato facendo attenzione, tuttavia, a restare a distanza ragionevole dal cuoio capelluto, per evitare scottature.
- Richiudere i tubi riscaldanti dell'apparecchio sulla ciocca selezionata e mantenere una leggera pressione per alcuni secondi.
- Ripetere per tutte le volte che questo si rende necessario lungo la ciocca.



Lasciar raffreddare la ciocca prima di lavorarla.



Per risultati e tenuta ottimali, consigliamo l'utilizzo dei prodotti per l'acconciatura BaBylissPRO®.

- In caso di lunga inattività, oltre i 72 min., il sistema di spegnimento automatico (auto shut-off) permette all'apparecchio di spegnersi; questa funzione aumenta la durata di vita dell'apparecchio e garantisce la massima sicurezza.

PULIZIA E MANUTENZIONE

Prima di togliere gli eventuali residui lasciati da prodotti per capelli sull'apparecchio:

- Verificare che l'apparecchio sia spento, staccato dalla corrente e che si sia raffreddato.
 - Pulire l'apparecchio con un panno umido e del detersivo non corrosivo o del sapone.
- Prima di riutilizzare, verificare che l'apparecchio sia asciutto.



ESPAÑOL

TENACILLAS ONDULADORAS IÓNICAS 3D BAB2369TTE

CARACTERÍSTICAS

- Tubos calentadores con revestimiento de Titanio-Turmalina
- Control digital de la temperatura (140°C – 160°C – 180°C – 200°C – 210°C)
- Acción iónica activa – Auténtico generador iónico
- Remate aislante
- Botón marcha/ parada
- Apagado automático a los 72 min
- Cable giratorio 2,70 m

Revestimiento de Titanio Turmalina

Longevidad incomparable y distribución perfectamente homogénea y constante del calor para obtener un resultado óptimo

Advanced Heat Management™

El aparato incorpora un agente calentador autorregulado de la última generación, el Advanced Heat Management™, que permite un control electrónico, preciso y continuo de la temperatura. Esta tecnología permite alcanzar de forma inmediata una temperatura muy elevada y estable, con una precisión de medio grado, así como gran capacidad de reacción y de recuperación.

Auténtico generador iónico

La queratina, elemento que constituye el cabello, tiene tendencia a cargarse de electricidad estática.

El peinado, moldeado, secado, generan electricidad estática, al frotarse el cabello con las cerdas o púas del cepillo o con el aire caliente. Cada cabello, al adquirir una carga positiva, aleja a los demás, lo que produce un efecto de dispersión conocido como «cabello electrizado».

La intensidad depende del material utilizado y se acentúa cuando el cabello está debilitado, seco, estropeado, decolorado.

El efecto «antiestático» de los iones generados por el aparato permite disipar la tensión en la superficie del cabello, mejorando así el estado de su superficie, lo que favorece la percepción de brillo y suavidad y deja el cabello más fácil de peinar y desenredar.

Una melena hermosa está básicamente caracterizada por su brillo y su suavidad.

El aparato chisporrotea ligeramente. Es un sonido normal y se debe a las elevadas prestaciones del generador de iones.

ADVERTENCIA

El tubo se calienta mucho en unos segundos, y no debe ponerse en contacto con la piel cuando las tenacillas están enchufadas. Estas tenacillas alcanzan temperaturas muy altas cuando el termostato está regulado al máximo. Haga siempre una prueba con un

mechón, para tener la seguridad de que está utilizando la temperatura adecuada.

GUÍA DE AJUSTE DE LA TEMPERATURA

Tipos de cabello	Ajuste
sensibilizado	140°C
fino	160°C
normal	180°C
grueso	200°C - 210°C

UTILIZACIÓN

- Enchufe el aparato.
- Seleccione la temperatura adecuada (consulte la guía de ajuste de la temperatura).
- Divida el cabello en secciones homogéneas y desenrede cada mechón.
- Coloque el aparato en el lugar deseado, con cuidado no obstante de mantener una distancia razonable con el cuero cabelludo para evitar quemaduras.
- Cierre los tubos calentadores del aparato sobre el mechón seleccionado y mantenga una ligera presión durante unos segundos.
- Repita esta acción cuantas veces sea necesario a lo largo del mechón.



A continuación, deje que el mechón se enfríe antes de manipularlo.



Para obtener unos resultados y una fijación óptimos, le aconsejamos que utilice los tratamientos capilares BaBylissPRO®.

- En caso de que deje de usarlo de forma prolongada, más de 72 min, un sistema de apagado automático (auto shut-off) permitirá que se apague solo; esta opción aumenta el tiempo de vida del aparato y ofrece una seguridad perfecta.

LIMPIEZA Y MANTENIMIENTO

Antes de retirar los residuos de productos capilares que puedan haber quedado en el aparato:

- Verifique que el aparato está apagado y desenchufado y que ha tenido tiempo de enfriarse.
- Limpie el aparato con un trapo humedecido en agua jabonosa o en un detergente no corrosivo. Antes de utilizarlo de nuevo compruebe que está totalmente seco.



PORTUGUÊS

PINÇA DE ONDULAR IÓNICA 3D BAB2369TTE

CARACTERÍSTICAS

- Tubos térmicos com revestimento em titânio-turmalina
- Controlo digital da temperatura (140°C – 160°C – 180°C – 200°C – 210°C)
- Acção iónica activa – Verdadeiro gerador iónico
- Ponta isolante
- Botão de alimentação
- Paragem automática após 72 minutos
- Cabo giratório de 2,70 m

Revestimento em titânio-turmalina

Durabilidade incomparável e reparação perfeitamente homogénea e constante do calor para otimizar os resultados.

Advanced Heat Management™

O aparelho integra um elemento térmico auto-comandado de última geração, o Advanced Heat Management™, que permite o controlo electrónico exacto e permanente da temperatura. Esta tecnologia confere ao aparelho um aquecimento imediato, uma temperatura muito elevada e uma estabilidade de temperatura a meio grau, bem como grande capacidade de reacção e de recuperação.

Verdadeiro gerador iónico

A ceratina, proteína fibrosa que se encontra no cabelo, tende a carregar-se de electricidade estática. Pentear, escovar e secar produzem, pois, electricidade estática no cabelo devido à fricção, por exemplo com as cerdas ou dos dentes das escovas, ou ao ar quente. Tendo cada cabelo uma carga positiva, afastam-se uns dos outros, dando-lhe o efeito de dispersão conhecido por «cabelos eléctricos».

A intensidade do efeito depende do material utilizado e acentua-se em cabelos sensibilizados, secos, estragados e descolorados.

O efeito «anti-estático» dos iões produzidos pelo aparelho diminui a tensão à superfície do cabelo e, por conseguinte, melhora o seu estado, aumentando o brilho e a suavidade e tornando os cabelos mais fáceis de pentear e de desembaraçar.

Uma cabeleira bonita caracteriza-se essencialmente pelo seu brilho e suavidade.

O aparelho crepita ligeiramente, este ruído é normal e deve-se ao elevado rendimento do gerador de iões.

ADVERTÊNCIA

O tubo aquece em poucos segundos e não deve entrar em contacto com a pele uma vez ligado o aparelho. O ferro fica extremamente quente quando regulado na temperatura máxima. Faça sempre um ensaio prévio numa madeixa a fim de verificar que a regulação contém ao seu cabelo.

GUIA DE REGULAÇÃO DA TEMPERATURA

Tipo de cabelo	Regulação
Sensibilizados	140°C
Finos	160°C
Normais	180°C
Grossos	200°C - 210°C

UTILIZAÇÃO

- Ligue o aparelho.
- Seleccione a temperatura desejada (ver o guia de regulação da temperatura).
- Divida o cabelo seco em madeixas homogéneas e desembarce-as.
- Coloque o aparelho no local desejado mas conserve-o afastado do couro cabeludo para evitar queimaduras.
- Feche os tubos térmicos do aparelho sobre a madeixa seleccionada e mantenha uma ligeira pressão durante alguns segundos.
- Repita as vezes necessárias.



Para obter resultados melhores e mais duradouros, aconselha-se a utilização de produtos capilares BaBylissPRO®.

- Em caso de não utilização prolongada para além de 72 minutos, um sistema de extinção automática (auto shut-off) permite que o aparelho se apague; esta opção aumenta a vida útil do aparelho e oferece segurança total.

LIMPEZA E MANUTENÇÃO

Antes de retirar os eventuais resíduos deixados pelos produtos capilares no aparelho:

- Verifique que o aparelho está apagado e desligado e que teve tempo de arrefecer.
- Limpe o aparelho com um pano húmido e um detergente não corrosivo ou sabão.

Antes de o utilizar novamente, confirme que o aparelho está seco.



Deixe arrefecer a madeixa antes de a manipular.



DANSK

IONISK 3D-KRØLLEJERN BAB2369TTE

EGENSKABER

- Varmerør med belægning af titan-turmalin
- Digital temperaturstyring (140°C – 160°C – 180°C – 200°C – 210°C)
- Aktiv ionfunktion – rigtig iongenerator
- Isoleret spids
- On/off knap
- Automatisk stop efter 72 min.
- Roterende ledning 2,70 m

Belægning af titan-turmalin

Usammenlignelig lang levetid. Varmefordeling med perfekt og konstant ensartethed for optimale resultater.

Advanced Heat Management™

Apparatet anvender et selvregulerende varmelegeme fra sidste generation, Advanced Heat Management™, der muliggør en præcis og vedvarende temperaturstyring. Med denne teknologi er der mulighed for en øjeblikkelig temperaturstigning, en meget høj temperatur, en stabil temperatur inden for ½ grads præcision og en meget stor reaktionsevne og mulighed for gevinding.

Rigtig iongenerator

Keratin, som hår består af, har tendens til at opbygge statisk elektricitet.

Styling, børstning og tørring skaber statisk elektricitet i håret ved friktion med for eksempel mellem hår eller pigge på børster eller fra den varme luft. Da hvert hår er positivt ladet, skubber det de andre væk, hvilket bevirker en spredningseffekt, som kaldes "elektrisk hår".

Styrken afhænger af det anvendte materiale og forstærkes, når håret er sprødt, tørt, skadet eller affarvet. Den antistatiske effekt fra ionerne, som frembringes af apparatet, gør det muligt at afværge spændingen i hårets overflade og dermed at forbedre dets overfladetilstand, hvilket fremmer glans og blødhed og gør håret lettere at style og rede ud.

Et smukt hår kendetegnes frem for alt af dets glans og blødhed. Apparatet sprutter en anelse. Denne lyd er normal for en højtydende ion-generator

ADVARSEL

Jernet bliver meget varmt på få sekunder og må ikke komme i kontakt med huden, når det er tændt. Jernet bliver meget varmt, når det er indstillet på den maksimale temperatur. Prøv altid først på en hårløk for at kontrollere, om indstillingen passer til dit hår.

VEJLEDNING TIL TEMPERATURINDSTILLING

Hårtype	Indstilling
Sprødt	140°C
Fint	160°C
Normalt	180°C
Tykt	200°C - 210°C

ANVENDELSE

- Tænd for apparatet.
- Vælg den ønskede temperatur (se vejledningen til temperaturindstilling).
- Opdel håret i ensartede sektioner og red hver lok ud.
- Anbring apparatet på et ønsket sted. Sørg dog for at holde en rimelig afstand fra hårbunden for at undgå forbrænding.
- Luk apparatets varmerør omkring den valgte hårløk og tryk let i et par sekunder.
- Gentag dette det nødvendige antal gange langs hele hårløkken.



Lad hårløkken køle af inden styling.



Vi anbefaler for optimalt resultat og holdbarhed, at der anvendes hårprodukter fra BaBylissPRO®.

- Hvis apparatet ikke anvendes i en længerevarende periode over 72 minutter, slukker et automatisk stopsystem for apparatet. Denne mulighed forlænger apparatets levetid og giver en perfekt sikkerhed.

RENGØRING OG VEDLIGEHOLDELSE

Inden eventuelle rester fra hårprodukter fjernes fra apparatet, bør du:

- kontrollere, at apparatet er slukket, og at det har haft tid til at køle af.
- rengøre apparatet med en fugtig klud og et ikke-slibende rengøringsmiddel eller sæbe.

Kontrollér, inden du anvender apparatet igen, at det er tørt.



SVENSKA

LOCKTÅNG JONISK 3D BAB2369TTE

EGENSKAPER

- Värmerör med ytbeläggning i Titanium Tourmaline
- Digital temperaturkontroll (140°C – 160°C – 180°C – 200°C – 210°C)
- Aktiv jonfunktion – verklig jongenererator
- Isolerad topp
- På/av-knapp
- Automatisk avstängning efter 72 minuter
- Vridbar sladd på 2,70 m

Ytbeläggning i Titanium-Tourmaline

Överlägsen hållbarhet och fullständigt jämn och konstant spridning av värmen för optimalt resultat.

Advanced Heat Management™

Apparaten använder den senaste generationens autoreglerande värmeteknik Advanced Heat Management™ som möjliggör exakt elektronisk kontroll och upprätthållande av temperaturen. Tack vare denna teknik har apparaten en temperatur som stiger omedelbart, en mycket hög temperatur och en temperaturstabilitet på en halv grad samt reagerar mycket snabbt och har hög återställningsförmåga.

Verklig jongenererator

Keratin, som håret består av, tenderar att bilda statisk elektricitet. Styling, borstning och torkning skapar statisk elektricitet i håret genom friktion mellan t.ex. hårstråna och borstpiggarna eller från den varma luften. Varje positivt laddat hårstrå stöter bort andra hårstrån vilket orsakar spridningseffekten som kallas "elektriskt hår". Styrkan beror på vilket material som används och ökar då håret är sprött, torrt, skadat eller färgbehandlat.

Den "antistatiska" effekten från jonerna som skapas av apparaten avlägsnar spänningen från hårstrånas yta och förbättrar därmed ytans skick, vilket ökar glans och mjukhet och gör håret lättare att styla och reda ut.

Ett vackert hår kännetecknas främst genom sin glans och mjukhet.

Vågtången avger ett lätt sprakande ljud, vilket är normalt för en jongenererator med hög effekt.

VARNING

Röret blir mycket varmt på några sekunder och får inte komma i kontakt med hud då apparaten är ansluten till vägguttaget. Tången blir mycket het då den är inställd på maximal temperatur. Prova alltid först på en hårslinga för att säkerställa att inställningen passar håret.

GUIDE FÖR TEMPERATURINSTÄLLNING

Hårtyp	Inställning
Sprött	140°C
Fint	160°C
Normalt	180°C
Tjockt	200°C - 210°C

ANVÄNDNING

- Anslut apparaten till vägguttaget.
- Välj önskad temperatur (se guiden för temperaturinställning).
- Dela upp det torra håret i jämna stora sektioner och red ut hårslingorna väl.
- Placera apparaten på önskat ställe. Se alltid noga till att hålla ett rimligt avstånd till hårbotten för att undvika brännrisk.
- Stäng apparatens värmerör kring den utvalda slingan och tryck lätt i några sekunder.
- Upprepa detta så många gånger som behövs längs hela slingan.



För optimalt resultat och hållbarhet rekommenderar vi användning av hårprodukter från BaBylissPRO®.

- Om apparaten inte använts på 72 minuter gör ett system för autostopp (auto shut-off) att apparaten stängs av. Det gör att den håller längre och ger optimal trygghet.

RENGÖRING OCH UNDERHÅLL

Innan du avlägsnar eventuella rester av hårprodukter från apparaten:

- Kontrollera att apparaten är avstängd och urkopplad ur vägguttaget samt att den har hunnit svalna.
- Rengör apparaten med en fuktig trasa och ett icke-frätande rengöringsmedel eller tvål.

Kontrollera att apparaten är torr innan du använder den på nytt.



Låt sedan slingan svalna innan styling.

NORSK

IONISK 3D-KRØLLTANG BAB2369TTE

PRODUKTEGENSKAPER

- Varmeelementer med titan og turmalin-belegg
- Digital temperaturkontroll (140 °C – 160 °C – 180 °C – 200 °C – 210 °C)
- Aktiv iongenerator – Ekke iongenerator
- Isolerende propp
- PÅ/AV-knapp
- Automatisk stoppemekanisme etter 72 minutter
- 2,70 meter roterende ledning

Titan- og turmalin-belegg

Uslåelig holdbarhet og perfekt homogen og konstant varmefordeling gir perfekte resultater.

Advanced Heat Management™

Apparatet er utstyrt med det siste innen selvregulerende varmeelementer, Advanced Heat Management™, som gir presis og kontant elektronisk varmekontroll. Denne teknologien gjør at apparatet varmes opp umiddelbart til høy temperatur. Temperaturen holdes stabil og kan stilles inn på halve grader. Apparatet reagerer svært raskt på nye innstillinger og tilbakestilles kjapt.

Ekke iongenerator

Håret inneholder keratin, som ofte gjør håret statisk. Statisk elektrisitet oppstår når du

børster, føner og tørker håret – ved at du gnir håret med for eksempel bustene i hårbørsten, taggene i kammen eller ved varm luft. Ettersom hvert hårstrå er positivt ladet skyver det de andre hårene unna, noe som skaper fenomenet «elektrisk hår».

Omfanget av dette fenomenet avhenger av hva slags materiale som brukes, og det forsterkes dersom håret er skjørt, tørt, slitt eller misfarget.

Den «antistatiske» effekten av ionene som apparatet genererer gjør at hårets overflateladning utjevnes, og dette forbedrer hårets overflate. Håret blir mer glansfullt, mykere. Børstingen og stylingen blir enklere.

Vakker hår er i all hovedsak glansfylt og mykt. Apparatet knitrer lett. Dette er helt normalt, og lyden kommer fra den høye ytelsen til iongeneratoren.

ADVARSEL

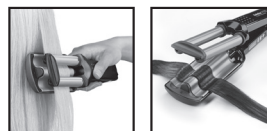
Tube blir svært varm på få sekunder, og må ikke komme i kontakt med huden når strømmen er koblet til. Denne tangen blir svært varm når den stilles inn på høyeste temperatur. Prøv på en liten del av håret for å kontrollere at innstillingene passer til hårtypen din.

SLIK STILLER DU INN TEMPERATUREN

Hårtype	Innstilling
Skjørt hår	140°C
Tynt hår	160°C
Normalt hår	180°C
Tykt hår	200°C - 210°C

BRUKSANVISNING

- Koble til apparatet.
- Velg ønsket temperatur (se temperaturinnstillingsguiden).
- Del hår inn i jevne deler og børst hver del for seg.
- Plasser apparatet på stedet du ønsket å behandle. Unngå hodebunnen slik at du ikke brenner deg.
- Lukk varmeplatene på apparatet rundt en del av håret og trykk lett i noen sekunder.
- Gjenta denne handlingen så mange ganger som nødvendig hele veien ned.



La håret avkjøles før du tar på det.



Vi anbefaler at du bruker hårstylingproduktene fra BaBylissPRO® for best mulig resultat.

- Om apparatet ikke brukes på 72 minutter, vil systemet for automatisk stans (auto shut-off) slå av apparatet. Dette alternativet øker apparatets levetid; og gir en perfekt sikkerhet.

RENGJØRING OG VEDLIKEHOLD

Før du fjerner eventuelle rester av hårprodukter på apparatet må du:

- påse at apparatet er slått av, koblet fra og at det er avkjølt
- rengjøre apparatet med en fuktig klut og et rengjøringsmiddel som ikke etser, eller med mild såpe.

Kontroller at apparatet er helt tørt før du bruker det.



SUOMI

IONINEN 3D-KIHARRIN BAB2369TTE

OMINAISUUDET

- Titanium-turmaliinipinnoitteiset lämpöpötket
- Digitaalinen lämpötilan hallinta (140°C – 160°C – 180°C – 200°C – 210°C)
- Aktiivinen ionitoiminto – Aito ionigeneraattori
- Eristävä suulake
- Virtakatkaisin
- Automaattinen pysäytys 72 minuutin jälkeen
- Pyörivä johto 2,70 m

Titanium-turmaliinipinnoite

Ainutlaatuisen pitkäikäinen. Täydellisen tasainen ja vakaa lämmönjako optimaalisen lopputuloksen takaamiseksi.

Advanced Heat Management™

Laitte on varustettu viimeisimmän sukupolven itsestään säädeltävällä lämmitysjärjestelmällä, joka takaa lämpötilan tarkan ja jatkuvan elektronisen hallinnan. Advanced Heat Management™ -teknologia takaa erittäin nopean laitteen lämpenemisen, korkean lämpötilan, käyttölämpötilan vakauden puolen asteen tarkkuudella sekä tehokkaan reaktiivisuuden ja palautuskapasiteetin.

Aito ionigeneraattori

Hiusten sisältämä keratiini saattaa kerätä staattista sähköä.

Hiusten kampaus, muotoilu ja kuivaus luovat hiuksiin staattista sähköä kun hiuksia hangataan esimerkiksi harjojen karvoilla tai harjaksilla tai kuivataan kuumalla ilmalla. Jokainen sähköä varava hius työntää muita hiuksia kauemmaksi, mikä saa aikaan hiusten leijumisen ja ”sähköiset hiukset”.

Hiusten sähköisyyden voimakkuus riippuu hiuksissa käytetyistä välineistä ja sähköisyys on yleisempää hauraissa, kuivissa, vahingoittuneissa ja värjättyissä hiuksissa.

Laitteen synnyttämien ionien «antistaattinen» vaikutus vähentää hiusten pinnan sähköisyyttä ja vahvistaa pintaa. Hiukset näyttävät kiiltävämmiltä ja pehmeämmiltä, ja niitä on helpompi kammata ja selvittää.

Kauniit hiukset tunnustetaan yleisesti niiden kiiltävyydestä ja pehmeystään.

Laitteesta kuuluu hienoista rätinä. Se on normaalia ja johtuu korkeatehoisesta ionigeneraattorista.

VAROITUS

Putken lämpötila nousee erittäin korkeaksi muutamassa sekunnissa. Älä anna laitteen olla kosketuksissa ihon kanssa sen ollessa kytkettynä sähköverkkoon. Rauta on erittäin kuuma kun sen lämpötila on säädetty maksimiinsa. Koekäytä rautaa aina ensin yhdellä hiustupsulla tarkistaaksesi, että lämpötila sopii hiustypillesi.

LÄMPÖTILAN SÄÄTÖOPAS

Hiustyyppe	Säätö
Hauraat	140°C
Ohuet	160°C
Normaalit	180°C
Paksut	200°C - 210°C

KÄYTTÖ

- Kytke laite sähköverkkoon.
- Valitse haluttu lämpötila (katso lämpötilan säätöopas).
- Jaa kuivat hiukset tasaisiin osiin ja selvitä jokainen hiustupsu.
- Aseta laite sopivaan alueeseen hiuksissasi. Älä aseta laitetta liian lähelle päänahkaa palovammojen välttämiseksi.
- Sulje laitteen lämpöpötket valitun hiustupsun ympärille ja paina putkia kevyesti muutaman sekunnin ajan.
- Toista sama niin monta kertaa kun on tarpeen koko hiustupsun pituudella.



Anna sen jälkeen hiustupsun jäähtyä ennen sen käsittelemistä.



Optimaalisen ja kestäväen lopputuloksen saavuttamiseksi on suositeltavaa käyttää BaBylissPRO® -kampaustuotteita.

- Jos laitetta ei käytetä 72 minuuttiin, automaattinen sammutusjärjestelmä (auto shut-off) sammuttaa laitteen. Tämä toiminto pidentää laitteen käyttöikää ja tarjoaa täydellisen turvallisuuden.

PUHDISTUS JA HUOLTO

Ennen kuin poistat laitteen jääneet hiustenhoitotuotteiden jäämät:

- Tarkista, että laite on sammutettu, kytketty irti sähköverkosta ja että se on ehtinyt jäähtyä.
- Puhdista laite kostealla liinalla ja syöpyttömällä puhdistusaineella tai saippualla.

Ennen uudelleenkäyttöä tarkista, että laite on kuiva.

ΕΛΛΗΝΙΚΑ

ΗΛΕΚΤΡΙΚΟ ΨΑΛΙΔΙ IONIC 3D BAB2369TTE

ΧΑΡΑΚΤΗΡΙΣΤΙΚΑ

- Θερμαινόμενοι κύλινδροι με επίστρωση τιτανίου – τουρμαλίνη.
- Ψηφιακός έλεγχος της θερμοκρασίας (140°C – 160°C – 180°C – 200°C – 210°C).
- Ενεργή ιοντική δράση – αυθεντική γεννήτρια ιόντων.
- Θερμομονωτικά άκρα.
- Κουμπί έναρξης/διακοπής λειτουργίας (On/Off).
- Αυτόματη διακοπή μετά από 72 λεπτά
- Περιστρεφόμενο καλώδιο 2,70 μ.

Επίστρωση τιτανίου – τουρμαλίνη

Ασύγκριτη διάρκεια ζωής και τέλεια ομοιογενής ροή της θερμότητας για άριστα αποτελέσματα.

Advanced Heat Management™

Στη συσκευή αυτή έχει ενσωματωθεί ένα θερμαινόμενο στοιχείο τελευταίας γενιάς, το Advanced Heat Management™, το οποίο αυτορυθμίζεται και επιτρέπει τον ακριβή και τον συνεχόμενο ηλεκτρονικό έλεγχο της θερμοκρασίας. Με αυτή την τεχνολογία επιτυγχάνεται άμεση και ταχεία άνοδος σε υψηλές θερμοκρασίες, και σταθερή διατήρηση της θερμοκρασίας στους πλησιέστερους μέσους βαθμούς. Η συσκευή αντι-

δρά γρήγορα και έχει μεγάλη ικανότητα ανάκτησης.

Αυθεντική γεννήτρια ιόντων

Η τρίχα αποτελείται από κερατίνη η οποία έχει την τάση να φορτίζεται με στατικό ηλεκτρισμό.

Με το χτένισμα και το φορμάρισμα, το βούρτσισμα και το στέγνωμα των μαλλιών δημιουργείται στατικός ηλεκτρισμός εξ αιτίας της τριβής των μαλλιών με τις τρίχες από τις βούρτσες ή με τον θερμό αέρα. Κάθε μία τρίχα η οποία είναι θετικά φορτισμένη, απομακρύνει τις υπόλοιπες, και έτσι έχουμε μια εικόνα διασκορπισμού, δηλαδή αυτή των «ηλεκτρισμένων μαλλιών».

Η εικόνα αυτή γίνεται πιο έντονη όταν τα μαλλιά είναι ευαίσθητα, ξηρά, κατεστραμμένα ή τλαιπωρημένα από βαφές.

Το «αντιστατικό» αποτέλεσμα των ιόντων τα οποία δημιουργεί η συσκευή, μειώνει την ένταση στην επιφάνεια των μαλλιών και έτσι βελτιώνει την εικόνα τους. Τα μαλλιά γίνονται λαμπερά, απαλά και ευκολοχτένιστα.

Η λάμψη και η απαλότητα είναι τα κύρια χαρακτηριστικά των όμορφων μαλλιών.

Από τη συσκευή ακούγεται ένα ελαφρύ «βράσιμο»: αυτός ο ήχος είναι φυσιολογικός εξαιτίας της υψηλής διασποράς των ιόντων της γεννήτριας.

ΠΡΟΕΙΔΟΠΟΙΗΣΗ

Ο κύλινδρος θερμαίνεται πάρα πολύ γρήγορα μέσα σε λίγα δευτερόλεπτα και γι' αυτό μόλις το ψαλίδι συνδεθεί με το ρεύμα δεν πρέπει να έρθει σε επαφή με το δέρμα. Το ψαλίδι αυτό θερμαίνει-

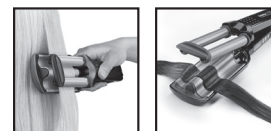
ται υπερβολικά όταν ρυθμιστεί στην υψηλότερη θερμοκρασία. Να κάνετε πάντοτε μια δοκιμή σε μια τούφα για να βεβαιώσετε ότι η ρύθμιση της θερμοκρασίας ταιριάζει στα μαλλιά σας.

ΟΔΗΓΟΣ ΡΥΘΜΙΣΗΣ ΤΗΣ ΘΕΡΜΟΚΡΑΣΙΑΣ

Τύπος μαλλιών	Ρύθμιση
Ταλαιπωρημένα	140°C
Λεπτά	160°C
Κανονικά	180°C
Άγρια	200°C - 210°C

ΟΔΗΓΙΕΣ ΧΡΗΣΗΣ

- Συνδέστε τη συσκευή με το ρεύμα.
- Επιλέξτε τη θερμοκρασία που επιθυμείτε (βλ. τον οδηγό ρύθμισης της θερμοκρασίας).
- Χωρίστε τα στεγνά μαλλιά σε ομοιόμορφες τούφες και χτενίστε καλά κάθε τούφα ξεχωριστά.
- Τοποθετήστε τη συσκευή στο ύψος των μαλλιών που επιθυμείτε, προσέχοντας έτσι ώστε το ψαλίδι να μην έρθει σε επαφή με το δέρμα του κεφαλιού.
- Πιάστε την τούφα ανάμεσα στους θερμαινόμενους κυλίνδρους και κλείστε τους ασκώντας ελαφριά πίεση για λίγα δευτερόλεπτα.
- Επαναλάβετε όσες φορές χρειάζεται κατά μήκος των μαλλιών.



Αφήστε τα μαλλιά να κρυσώσουν πριν τα χτενίσετε ή τα φορμάρετε.



Για τέλειο κράτημα και άριστα αποτελέσματα σας συνιστούμε να χρησιμοποιείτε τα προϊόντα κομμωτικής της BaBylissPRO®.

- Σε περίπτωση παρατεταμένης μη χρήσης, μετά από 72 λεπτά, το σύστημα αυτόματης διακοπής (auto shut-off) απενεργοποιεί τη συσκευή· αυτή η επιλογή αυξάνει τη διάρκεια ζωής της συσκευής και προσφέρει απόλυτη ασφάλεια.

ΚΑΘΑΡΙΣΜΟΣ ΚΑΙ ΣΥΝΤΗΡΗΣΗ

Πριν αρχίσετε να αφαιρείτε τα υπολείμματα των μαλλιών που υπάρχουν στη συσκευή:

- Βεβαιωθείτε ότι έχετε σβήσει τη συσκευή, την έχετε βγάλει από την πρίζα και ότι έχει κρυσώσει.
- Καθαρίστε τη συσκευή με ένα υγρό πανί και με ένα μη διαβρωτικό απορροπαντικό ή σαπούνι. Πριν χρησιμοποιήσετε τη συσκευή, βεβαιωθείτε ότι έχει στεγνώσει καλά.



MAGYAR

IONIZÁLÓ 3D HULLÁ- MOSÍTÓ BAB2369TTE

TULAJDONSÁGOK

- Titánium-turmalin bevonattal rendelkező fűtőcsövek
- Digitális hőmérsékletszabályozó (140°C – 160°C – 180°C – 200°C – 210°C)
- Aktív ionizáló hatás - Valóságos iongenerátor
- Szigetelt vég
- Be/kikapcsoló gomb
- Automatikus kikapcsolás 72 perc elteltével
- Forgó tápvezeték 2,70 m

Titánium-turmalin bevonat

Egyedülálló élettartam, a tökéletes és állandó hőeloszlással a legjobb eredmények érhetők el

Advanced Heat Management™

A készülék a legutolsó generációhoz tartozó Advanced Heat Management™,» automatikus hőszabályozó fűtőelemet tartalmaz, amely biztosítja a hőmérséklet pontos és folyamatos elektronikus szabályozását. Ennek a technológiának köszönhetően a készülék azonnal nagyon magas hőmérsékletre melegszik. A hőmérséklet fél foknyi eltérésekkel stabil, nagyon gyorsan reagál és hőviszanyerésre képes.

Valóságos iongenerátor

A hajat alkotó keratin hajlamos statikus elektromossággal való feltöltődésre.

A frizura készítése, fésülés és szárítás közben statikus elektromosság keletkezik a hajban, például amikor súrlódik a hajkefe szőrszálaival, tűskéivel, vagy a meleg levegővel. Minden pozitív töltéssel rendelkező hajsztá tisztítja a többit. Ez eredményezi az „elektromos haj” jelenséget.

Erőssége függ a használt anyagtól és hangsúlyosabbá válik, ha a haj érzékeny, száraz, tönkrement, festett.

A készülék által keltett ionok „antisztatikus” hatása lehetővé teszi a hajsztalak felszínén a feszültség eloszlását, ezáltal javul felületük állapota, ez pedig kedvezően hat a ragyogás és a lágyág kialakulására, a haj könnyebben formázhatóvá és fésülhetővé válik.

A szép hajra elsősorban a ragyogás és lágyág jellemző.

A készülék kissé sístereg. Ez a hang természetes, az iongenerátor nagy teljesítménye okozza.

FIGYELMEZTETÉS

A cső néhány másodperc alatt erősen felmelegszik, ezért a konnektorhoz csatlakoztatott hajsztóvasat nem szabad a bőrhöz érinteni. Amikor a legnagyobb hőmérsékletre van állítva, a hajsztóvas nagyon meleg lesz. Mindig végezzen előzetes próbát egy hajtincsen és ellenőrizze, hogy

a beállítás megfelel-e a hajnak.

ÚTMUTATÓ A HŐMÉRSÉKLET BEÁLLÍTÁSÁHOZ

Hajtípus	Beállítás
érzékeny	140°C
vékony	160°C
normál	180°C
vastag	200°C - 210°C

HASZNÁLAT

- Dugja be a készüléket.
- Válassza ki a kívánt hőmérsékletet (a hőmérséklet beállításához lásd az útmutatót).
- Oszsa a száraz hajat egyenletes szakaszokra és fésüljön ki minden hajtincset.
- Tegye a készüléket a kívánt helyre, ügyelve arra, hogy a fejbőrtől mindig megfelelő távolságra maradjon, nehogy megégesse.
- Zárja rá a készülék fűtőcsöveit a kiválasztott hajtincsekre és néhány másodpercig nyomja enyhén össze.
- Ismétlje ezt a műveletet szükséges szerint a hajtincs teljes hosszában.



Hagyja ezután a tincset kihűlni, mielőtt kifésüli.



Az optimális eredmény és tartás érdekében azt javasoljuk, hogy használjon BaBylissPRO® hajápoló termékeket.

- Ha 72 percnél tovább nem használja, az automatikus kikapcsoló rendszer (auto shut -off) kikapcsolja a készüléket; ez az opció megnöveli a készülék élettartamát és tökéletes biztonságot nyújt.

TISZTÍTÁS ÉS KARBANTARTÁS

Mielőtt eltávolítja az esetleges hajápolószert maradványokat a készülékről:

- Ellenőrizze, hogy a készülék ki van kapcsolva, ki van húzva a konnektorból és volt ideje lehűlni.
- Tisztítsa meg a készüléket nedves törülruhával és nem maró hatású mosószerelemmel vagy szappannal. Mielőtt ismét használja, ellenőrizze, hogy száraz legyen a készülék.



POLSKI

FALOWNICA JONOWA 3D BAB2369TTE

DANE TECHNICZNE

- Rurki grzejne z powłoką tytanowo-turmalinową
- Elektroniczna regulacja temperatury (140°C – 160°C – 180°C – 200°C – 210°C)
- Jonowanie – Prawdziwy generator jonów
- Końcówka z izolacją
- Przycisk włącz/wyłącz
- Automatyczne wyłączenie po 72 minutach
- Obrotowy przewód 2,70 m

Powłoka

tytanowo-turmalinowa

Nieporównywalna trwałość i równomierne rozprzodzenie temperatury zapewniają optymalny rezultat

Advanced Heat Management™

Urządzenie wyposażone jest w automatycznie regulowany element grzejny najnowszej generacji Advanced Heat Management™, który w sposób elektroniczny umożliwia precyzyjne i stałe ustawienie temperatury. Dzięki zastosowanej technologii, urządzenie bardzo szybko nagrzewa się do wysokiej temperatury i utrzymuje ją z dokładnością bliską pół stopnia; urządzenie posiada również krótki czas reakcji i dużą zdolność odzyskiwania ciepła.

Prawdziwy generator jonów

Keratyna, wchodząca w skład włosa, ma tendencję do gromadzenia ładunków elektrostatycznych. Czesanie, szczotkowanie, suszenie powoduje gromadzenie się ładunków elektrostatycznych we włosach pod wpływem tarcia włosów lub nadmuchu ciepłego powietrza. Włos naładowany dodatnie odpycha pozostałe. Powoduje to rozproszenie zwane „elektryzującymi się włosami”.

Intensywność zależy od stosowanego urządzenia i nasila się w przypadku wrażliwych, suchych, uszkodzonych lub farbowanych włosów.

Działanie „antystatyczne” jonów generowanych przez urządzenie umożliwia rozproszenie napięcia na całą fryzurę i równomierne rozprzodzenie na całej powierzchni. Sprawia to, że włosy odzyskują blask i miękkość oraz są łatwe w rozczesywaniu.

Piękna fryzura charakteryzuje się połyskiem i miękkością. Urządzenie lekko skrzypi, ale jest to normalny dźwięk związany z dużą mocą generatora jonów.

OSTRZEŻENIE

Rurka grzejna nagrzewa się w kilka sekund i nie powinna dotykać skóry po włączeniu urządzenia. Przy ustawieniu maksymalnej temperatury urządzenie staje się bardzo gorące. Zawsze przeprowadzać test na kosmyku włosów, aby sprawdzić czy regulacja jest odpowiednia dla danego rodzaju włosów.

TABELA REGULACJI TEMPERATURY

Rodzaj włosów	Ustawienie
wrażliwe	140°C
cienkie	160°C
normalne	180°C
gęste	200°C - 210°C

UŻYTKOWANIE

- Podłączyć urządzenie do prądu.
- Ustawić odpowiednią temperaturę (patrz tabela regulacji temperatury).
- Podzielić suche włosy na równomierne kosmyki i rozczesać każdy z nich.
- Ustawić urządzenie w odpowiednim miejscu, uważając by nie zbliżyć zbyt mocno urządzenia do skóry głowy, aby uniknąć poparzeń.
- Zamknąć rurki grzejne urządzenia na wybranym kosmyku i delikatnie zacisnąć na kilka sekund.
- Powtórzyć tę czynność tyle razy ile to konieczne na całej długości kosmyka.



Następnie, pozostawić wymodelowany kosmyk do ostygnięcia.



W celu uzyskania optymalnego efektu zaleca się stosowanie produktów fryzjerskich marki BaBylissPRO®.

- Jeżeli lokówka nie jest używana przez ponad 72 minuty, system automatycznego wyłączenia (auto shut-off) wyłączy urządzenie; opcja ta wydłuży trwałość urządzenia i zapewni większe bezpieczeństwo.

CZYSZCZENIE I KONSERWACJA

Przed usunięciem resztek włosów pozostałych w urządzeniu:

- Należy sprawdzić czy urządzenie jest wyłączone, odłączone i dostatecznie wychłodzone.
- Wyczyścić urządzenie za pomocą wilgotnej szmatki oraz niepowodującego korozji środka czyszczącego lub mydła.

Przed ponownym użyciem, sprawdzić czy urządzenie jest suche.



ČEŠKY

IONICKÉ ONDULAČNÍ KLEŠTĚ 3D BAB2369TTE

CHARAKTERISTIKY

- Topné proudové trubice s titanovo-turmalinovým pláštěm
- Digitální kontrola teploty (140°C – 160°C – 180°C – 200°C – 210°C)
- Aktivní ionizace – pravý iontový generátor
- Izolační koncovka
- Vypínač
- Automatické zastavení po 72 mn
- Otočná šňůra 2,70 m

Titanovo-turmalinový plášť

Zaručuje bezkonkurenční životnost a zcela rovnoměrné a konstantní rozložení tepla pro optimální výsledek.

Advanced Heat Management™

Přístroj zahrnuje samoregulační tepelný činitel poslední generace Advanced Heat Management™, umožňující přesnou a stálou elektrickou kontrolu teploty. Díky této technologii teplota přístroje stoupne okamžitě, dosahuje velmi vysokých hodnot, ustálí se s přesností na půl stupně a vyznačuje se vysokou reaktivitou a rekuperací.

Pravý iontový generátor

Keratin, základní složka vlasů, má tendenci se nabíjet statickou elektřinou.

Česání, kartáčování a sušení proto ve vlasech tvoří statickou elektřinu, například v důsledku tření kolíky nebo štětinami kartáče nebo fénování. Každý vlas s kladným nábojem odpuzuje ostatní, čímž vzniká disperzní účinek známý jako „zelektřizované vlasy“.

Intenzita tohoto jevu závisí na používání materiálu a roste, jestliže jsou vlasy citlivé, suché, poškozené či odbarvené.

Antistatický účinek iontů generovaných přístrojem umožňuje rozptýlit napětí na povrchu vlasů, které tak získávají lesklejší a jemný vzhled a jdou snáze česat a rozmotat.

A krásné vlasy charakterizuje především jejich lesk a hebkost.

Jednotka kmitače mírně prská. Tento zvuk je normální u ionizačních generátorů s vysokým výkonem.

VAROVÁNÍ

Po zapojení žehličky se trubice ohřívá velmi prudce a nesmí se dostat do styku s pokožkou. Je-li nastavena na maximální teplotu, stává se žehlička extrémně horkou. Před použitím ji vždy vyzkoušejte na pramínku vlasů, abyste ověřili, že danému typu vlasů vyhovuje.

PRŮVODCE NASTAVENÍM TEPLOTY

Typ vlasů	Nastavení
Citlivé	140°C
Jemné	160°C
Normální	180°C
Husté	200°C - 210°C

POUŽITÍ

- Zapojte přístroj.
- Nastavte požadovanou teplotu (viz průvodce nastavením teploty).
- Rozdělte vlasy na homogenní části a pečlivě rozmotejte všechny pramínky.
- Přiložte přístroj na požadované místo, přičemž udržujte rozumnou vzdálenost od pokožky hlavy, abyste se nespálili.
- Uchyťte vybraný pramínek mezi topnými trubicemi přístroje a lehce jej stlačte na několik vteřin.
- Opakujte podle potřeby po celé délce pramínku.



Chcete-li dosáhnout optimálních výsledků a konzistence, doporučujeme používat stylingové výrobky BaBylissPRO®.

- V případě používání delšího než 72 minut umožní systém automatického vypnutí (auto shut-off) vypnutí přístroje, tento systém zvyšuje životnost přístroje a zaručuje dokonalou bezpečnost.

ČIŠTĚNÍ A ÚDRŽBA

Než odeberete případné zbytky vlasových produktů z přístroje:

- Zkontrolujte, že přístroj je vypnutý a vypojený ze sítě a stačil vychladnout.
 - Přístroj čistěte vlhkým hadříkem a nekorozivním čistícím prostředkem nebo mýdlem.
- Před dalším použitím zkontrolujte, že přístroj je suchý.



Poté, než jej uchopíte, nechte pramínek vychladnout.

РУССКИЙ

ЩИПЦЫ ДЛЯ ЗАВИВКИ IONIQUE 3D BAV2369TTE

ХАРАКТЕРИСТИКИ

- Нагревательные элементы с покрытием Titanium-Tourmaline
- Цифровой контроль температуры (140°C – 160°C – 180°C – 200°C – 210°C)
- Активное воздействие ионов – Подлинный ионный генератор
- Изолирующий наконечник
- Кнопка вкл./выкл.
- Автоматическое отключение после 72 минут
- Вращающийся шнур 2,70 м

Покрытие Titanium-Tourmaline

Несравнимая продолжительность срока службы и безупречно равномерное и постоянное распределение тепла для достижения оптимальных результатов.

Advanced Heat Management™

Аппарат включает в себя саморегулирующееся нагревательное устройство последнего поколения - Advanced Heat Management™, которое дает возможность осуществлять точный и непрерывный электронный контроль температуры. Данная технология позволяет аппарату нагреваться мгновенно, до высокой температуры; стабильность нагрева контролируется с точностью до полуградуса; технология обеспечивает аппарату большую реактивность и восстановительную способность.

Подлинный генератор ионов

Кератин, из которого состоят волосы, имеет тенденцию накапливать статическое электричество. Расчесывание, укладка феном, сушка

вырабатывают статическое электричество в массе волос либо по причине трения, например, со щетиной или зубчиками щеток и расчесок, либо по причине соприкосновения с горячим воздухом. Каждый волос заряжен положительно, поэтому они отталкиваются друг от друга, в результате чего возникает эффект разбрасывания, или «наэлектризованных волос».

Интенсивность эффекта зависит от используемого материала и усиливается, если волосы ослабленные, сухие, поврежденные, обесцвеченные.

«Антистатический» эффект ионов, генерируемых аппаратом, позволяет ослабить поверхностное напряжение волос и, следовательно, улучшает состояние их поверхности, что способствует проявлению блеска и мягкости волос, облегчает их расчесывание и укладку.

Красивые волосы в основном характеризуются блеском и мягкостью.

Аппарат издает легкое потрескивание; это совершенно нормальный звук, являющийся результатом высокой производительности генератора ионов.

ПРЕДОСТЕРЕЖЕНИЕ

Нагревательный элемент становится очень горячим всего за несколько секунд; как только плойка будет включена в сеть, следует избегать прикосновения к коже нагревательного элемента. Если температура отрегулирована на максимальном уровне, плойка становится крайне горячей. Обязательно следует сначала проверить на отдельной пряди, подходит ли данный уровень нагрева вашим волосам.

РУКОВОДСТВО ПО РЕГУЛИРОВКЕ ТЕМПЕРАТУРЫ

Тип волос	Регулировка
Ослабленные	140°C
Тонкие	160°C
Нормальные	180°C
Густые	200°C - 210°C

КАК ПОЛЬЗОВАТЬСЯ АППАРАТОМ

- Включите аппарат в сеть
- Выберите желаемую температуру (смотрите Руководство по регулировке температуры).
- Разделите сухие волосы на равномерные участки и тщательно расчешите каждую прядь.
- Поместите аппарат на желаемой высоте пряди, сохраняя его, тем не менее, на достаточном расстоянии от кожного покрова головы во избежание ожога.
- Сомкните нагревательные элементы аппарата на выбранной пряди и поддерживайте их слегка сжатыми в течение нескольких секунд.
- Повторите действие столько раз, сколько понадобится по всей длине пряди.



Прежде чем продолжить манипуляции прядью, дайте ей остыть.



Для достижения оптимальных результатов и продолжительности укладки мы советуем воспользоваться препаратами для ухода за волосами гаммы BaBylissPRO®.

- Если прибором долго не пользоваться, то по истечении 72 минут сработает система автоматической остановки (auto shut-off), которая выключит его; данная опция продлит срок службы прибора и обеспечивает безопасность его применения.

УХОД ЗА АППАРАТОМ

Прежде чем удалить с аппарата возможные остатки препаратов для ухода за волосами:

- Убедитесь в том, что аппарат выключен, отключен от сети и полностью остыл.
- Протрите аппарат влажной тряпочкой с применением некоррозийных моющих средств или мыла.

Прежде чем снова воспользоваться аппаратом, убедитесь в том, что он высох.

EAC

Щипцы для укладки волос
Производитель: BABYLISS SARL
99 Авеню Аристид Бриан
92120, Монруж, Франция
Факс 33 (0) 1 46 56 47 52
Сделано в Китае
Дата производства (неделя, год):
см. на товаре

TURKÇE

3D İYONİK KIVIRCIKLAŞTIRMA MAŞASI BAB2369TTE

ÜRÜN ÖZELLİKLERİ

- Titanyum Turmalin kaplama ısıtıcı tüple
- Dijital sıcaklık kontrolü (140°C – 160°C – 180°C – 200°C – 210°C)
- Aktif iyonik etki – Gerçek iyon jeneratörü
- İzolasyon ucu
- Açma/kapama düğmesi
- 72 dakika sonra otomatik kapanma
- 2.70 m döner kordon

Titanyum - Turmalin Kaplama

Optimal sonuç sağlayacak şekilde, sıcaklığın devamlı ve mükemmel bir şekilde eşit dağılımı, benzersiz uzun ömürlülük

Advanced Heat Management™

Cihaz, sıcaklığın kesin ev devamlı elektronik kontrolünü sağlayan Advanced Heat Management™ adı verilen, son nesil bir kendinden ayarlanan ısı teknolojisine sahiptir. Bu teknoloji cihazın çok hızlı bir şekilde ısınmasını, çok yüksek ısılarla ulaşmasını, yarım derecelik bir sapma ile ulaşılan ısının sabit tutulmasını ve bu ısının etkin bir şekilde geri kazanılmasını sağlar.

Gerçek iyon jeneratörü

Statik oluşturan Keratin doğal elektrik yüklenme eğilimine sahiptir.

Şaç şekillendirme, fön, kurutma vb. müdahaleler örneğin fırça kılalarının sürtünmesine veya sıcak havaya bağlı olarak elektriklenirler. Statik elektrik yüklenen her saç teli diğerini iter ve bu da "saçların elektriklenmesi" adı verilen durumu oluşturur.

Elektriklenmenin şiddeti kullanılan malzemeye, saçların yıpranma, boyalı olma durumlarına veya hassasiyet derecesine bağlı olarak değişir.

Cihaz tarafından yayılan iyonların "anti statik" etkisi saç telleri üzerindeki gerilimi dağıtır ve böylece saçların daha kolay şekil alması ve dolaşıklıklarının daha kolay açılması, daha parlak ve yumuşak olması sağlanır.

Güzel bir saç kendisini parlaklığı ve yumuşaklığı ile belli eder.

Cihaz hafifçe cızırdıyor, bu ses normal olup, iyon jeneratörünün yüksek performansından kaynaklanmaktadır.

DİKKAT

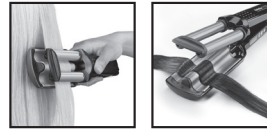
Tüp birkaç saniye içinde yüksek derece ısıya erişir, maşanın fişi prize takıldıktan sonra tüpün deri ile temas etmemesi gereklidir. Bu saç maşası, maksimum sıcaklığa ayarlandığında son derece yüksek bir sıcaklık seviyesine erişir. Saçlarınıza uygun olan ayarı belirlemek için, kullanmadan önce daima bir tutam saç üzerinde test edin.

ISI AYAR KILAVUZU

Saç tipi	Ayar
Hassaslaşmış	140°C
İnce saç teli	160°C
Normal	180°C
Kalın saç teli	200°C - 210°C

KULLANIM

- Cihazın fişini prize takın.
- Arzulanan ısıyı seçin (ısı ayar kılavuzuna bkz.).
- Kuru saçları eşit tutamlara ayırın ve her saç tutamının dolaşıklığını açın.
- Yanmaya meydan vermemek için, saç derisinden belli bir mesafede tutmaya özen göstererek cihazı arzuladığınız kısma yerleştirin.
- Cihazın ısıtıcı tüplerini seçilen saç tutamı üzerine kapayın ve birkaç saniye boyunca hafif bir baskı uygulayın.
- Bu işlemi saç tutamı boyunca, gerektiği kadar tekrarlayın.



Ardından, şekil vermeden önce saç tutamının soğumasını bekleyin.



Optimal sonuç için, BaBylissPRO® saç şekillendirme ürünlerini kullanmanızı tavsiye ederiz.

- 72 dakikadan daha uzun bir süre kullanılmaması durumunda, bir otomatik kapama sistemi cihazın kapanmasını sağlayacaktır; bu seçeneğe cihazın kullanım ömrünü uzatır ve kusursuz bir güvenlik sağlar.

TEMİZLİK VE BAKIM

Cihazın üzerinde kalan saç bakım ürünleri kalıntılarını temizlemeye başlamadan önce:

- Cihazın kapalı konumda olduğunu, fişinin prizden çıkarıldığını ve yeterince soğuduğunu kontrol edin.
 - Cihazı aşındırıcı özellikte olmayan bir deterjan, sabun ve nemli bir bez ile temizleyin.
- Yeniden kullanmadan önce, cihazın kuru olduğunu kontrol edin.



LIETUVIŲ

JONINĖS PLAUKŲ GARBANOJIMO ŽNYPLĖS 3D BAB2369TTE

SAVYBĖS

- Titanu ir turmalinu dengti kaitinimo elementai
- Skaitmeninis temperatūros valdymas (140 °C – 160 °C – 180 °C – 200 °C – 210 °C)
- Joninė technologija – Jonų generatorius
- Neįkaištantis galiukas
- Maitinimo mygtukas
- Automatinis sustabdymas po 72 minučių
- Sukinėjamas laidas, 2,70 m ilgio

Titano ir turmalino danga

Neprilygstamas ilgaamžiškumas. Toblygus karščio paskirstymas ir pastovumas užtikrina optimalius rezultatus.

Advanced Heat Management™

Garbanojimo žnyplėse įmontuota naujausios kartos automatinė kaitinimo sistema Advanced Heat Management™, kuri leidžia tiksliai ir savalaikiai kontroliuoti temperatūrą. Ši technologija leidžia prietaisui įkaisti labai greitai ir palaikyti nustatytą temperatūrą pusės laipsnio tikslumu. Be to, prietaisas greitai reaguoja į keičiamą temperatūrą.

Tikras jonų generatorius

Plaukuose esantis keratinas yra natūraliai įkrautas teigiamu krūviu. Šukuosenų formavimo, šukavimo ir plaukų džiovavimo metu dėl šukų trinties ar karšto oro plaukuose sukuriama statinis elektros krūvis. Todėl kiekvienas plaukas su teigiamu krūviu stumia nuo savęs kitus plaukus, o plaukų paviršius tampa šiurkštus.

Jei plaukai silpni, sausi, pažeisti ar dažyti, toks efektas dar stipresnis. Prietaiso generuojamų neigiamų jonų antistatinis poveikis sumažina įtampą plauko paviršiuje ir jį pagerina. Todėl plaukai atgauna žvilgesį, tampa minkštesni, juos lengviau išskuoti ir formuoti šukuosenas. Pagrindinės gražių plaukų savybės – jų žvilgesys ir minkštumas. Prietaisas šiek tiek spragsi – tai normalu, nes taip veikia galingas jonų generatorius.

ISPĖJIMAS

Žnyplės labai greitai įkaista, todėl venkite prisilietimo prie odos. Jei prietaise nustatyta aukščiausia temperatūra, jis tampa ypatingai karštas. Prieš plaukų formavimą išbandykite norimą temperatūrą ant nedidelės plaukų sruogos ir įsitinkinkite, kad pasirinkote tinkamą jūsų plaukų tipui temperatūrą.

TEMPERATŪROS PARINKIMO INSTRUKCIJA

Plaukų tipas	Nustatymas
pažeisti	140°C
ploni	160°C
normalūs	180°C
šiurkštūs	200°C - 210°C

NAUDOJIMAS

- Įjunkite prietaisą.
- Pasirinkite norimą temperatūrą (pagal temperatūros parinkimo instrukciją).
- Suformuokite vienodo dydžio sausų plaukų sruogas ir kiekvieną išskuokite.
- Pridėkite prietaisą prie plaukų tokia ju aukštyje, kokiame norite garbanoti, tačiau nelieskite žnyplėmis galvos paviršiaus.
- Suspauskite plaukus žnyplėmis ir palaikykite keletą sekundžių.
- Kartokite procedūrą iki plaukų apačios.



Prieš šukavimą leiskite plaukams atvėsti.



Garbanų išlaikymui ir optimaliam garbanojimo rezultatui pasiekti rekomenduojame naudoti BaBylissPRO® plaukų priežiūros produktus.

- Prietaisas, nenaudojamas ilgiau nei 72 min., automatiškai išsijungia (auto shut-off); dėl tokios galimybės pailgėja prietaiso eksploatacijos laikas ir juo naudojamai idealiai saugiai.

VALYMAS IR PRIEŽIŪRA Prieš pašalindami nuo prietaiso po plaukų formavimo likusias apnašas:

- Išjunkite žnyplės iš maitinimo tinklo ir leiskite joms atvėsti.
- Žnyplės valykite drėgna šluoste, suvilgyta neesdinančia valymo priemone ar muiluotu vandeniu. Prieš kitą naudojimą leiskite prietaisui nudžiūti.







BaByliss[®]PRO

Green Side Bât. 1B
400 avenue Roumanille – B.P. 20235
F – 06904 SOPHIA ANTIPOLIS cedex

